

**ОБЕКТ: „БЛАГОУСТРОЯВАНЕ НА ПРИЛЕЖАЩОТО ДВОРНО ПРОСТРАНСТВО НА СУ „ЛЕТЕЦ ХРИСТО ТОПРАКЧИЕВ”, ГР. БОЖУРИЩЕ**

**ЧАСТ: ПАРКОУСТРОЙСТВО И БЛАГОУСТРОЙСТВО**

**ФАЗА: ТЕХНИЧЕСКИ ПРОЕКТ**

**ВЪЗЛОЖИТЕЛ: ОБЩИНА БОЖУРИЩЕ** .....

**ПРОЕКТАНТ част ПиБ:**

ланд. арх. Милен Сариев .....

ланд. арх. Веселин Шахънов .....

**СЪГЛАСУВАЛИ:**

**ПРОЕКТАНТ част Архитектура:**

арх. Младен Иванов .....

**ПРОЕКТАНТ част Архитектура:**

арх. Симона Данкова .....

**ПРОЕКТАНТ част Архитектура:**

арх. Йорданка Чолакова .....

**ПРОЕКТАНТ част Архитектура:**

арх. Анита Нешева .....

**ПРОЕКТАНТ част Електро:**

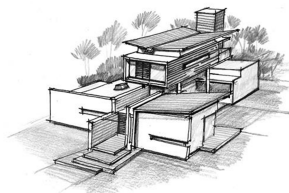
инж. Димитър Илиев .....

**ПРОЕКТАНТ част Геодезия:**

инж. ....

**ФИРМА „ПЛАН КОНСЕПТ“ ЕООД**

Управител: урб. Младен ХРИСТОВ .....



## СЪДЪРЖАНИЕ:

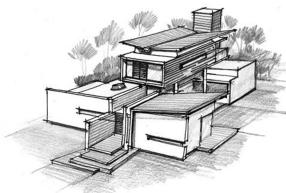
### I. ТЕКСТОВИ МАТЕРИАЛИ:

1. Челен лист
2. Удостоверение за пълна проектантска правоспособност
3. Обяснителна записка
4. Количествена сметка с дендрологична ведомост

### II. ГРАФИЧНИ МАТЕРИАЛИ:

1. Опорен план, М 1:500
2. Дендрологичен проект, М 1:500
3. Посадъчна схема, М 1:500





## ОБЯСНИТЕЛНА ЗАПИСКА

**ОБЕКТ:** „БЛАГОУСТРОЯВАНЕ НА ПРИЛЕЖАЩОТО ДВОРНО ПРОСТРАНСТВО НА СУ „ЛЕТЕЦ ХРИСТО ТОПРАКЧИЕВ”, ГР. БОЖУРИЩЕ

**ВЪЗЛОЖИТЕЛ:** ОБЩИНА БОЖУРИЩЕ

**ЧАСТ:** ПАРКОУСТРОЙСТВО И БЛАГОУСТРОЙСТВО

**ФАЗА:** ТЕХНИЧЕСКИ ПРОЕКТ

### 1. Цел и задачи

Целта на разработката е изготвяне на инвестиционен проект за обект: "Благоустройство на прилежащото дворно пространство на СУ „Летец Христо Топракчиев”, гр. Божурище", част "Паркоустройство и благоустройство".

За изготвяне на проекта са използвани следните изходни материали:

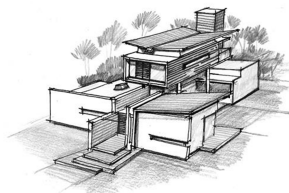
- Общо ситуационно решение по част „Архитектура“;
- Задание за проектиране;
- Геодезическа снимка.

При разработване на проекта са спазени изискванията на следните нормативни документи:

- Закон за устройство на територията;
- Наредба 4 от 21 май 2001 г. за обхвата и съдържанието на инвестиционните проекти;
- Наредба 4 от 1 юли 2009 г. за проектиране, изпълнение и поддържане на строежите в съответствие с изискванията за достъпна среда на населението, включително за хората с увреждания;
- Наредба 1 от 12 януари 2009 г. за условията и реда за устройството и безопасността на площадките за игра;
- Наредба № 7 от 22 декември 2003 г. за правила и нормативи за устройство на отделните видове територии и устройствени зони;
- Наредба № 1 от 10.03.1993 г. за опазване на озеленените площи и декоративната растителност.

Изготвени са следните материали:

- текстови: обяснителна записка и количествена сметка с дендрологична ведомост;



- графични: дендрологичен проект (изясняващ също плановата и обемно-пространствена композиция) и посадъчна схема.

## **2. Местоположение и характеристика на обекта**

Обектът се намира в югоизточната част на гр. Божурище. Имотът граничи с три улици съответно: на северозапад – ул. „Христо Ботев“, на североизток – ул. „Летец“, на югозапад – ул. „Г.С. Раковски“. Главните подходи към училищния двор са: един главен пешеходен вход и два второстепенни от югозападната ограда, от ул. „Г.С. Раковски“; един товарен вход и един второстепенен пешеходен от североизточната ограда от ул. „Летец“. Разработваната територия е в обхват 12,4 dka. Растителността е предимно от дървесни видове от родовете: *Picea*, *Thuja*, *Fraxinus*, *Tilia*. Като цяло дървесната растителност е в относително добро здравословно състояние.

## **3. Планова композиция**

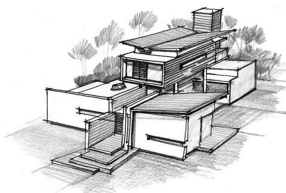
Общото решение е дадено в част Архитектура. При направа на изкопите за настилки е необходимо да се депонира горния хумусен хоризонт на удобно място в рамките на обекта, който ще се използва за моделиране и дооформяне на озеленените площи.

## **4. Обемно-пространствена композиция и дендрологичен проект**

Съществуващата дървесна растителност се запазва с изключение на едно иглолистно дърво от р. *Thuja*, което е в лошо състояние. Към момента на строителството се предвижда прочистване на издънкова и самонастанила се растителност, подкастриране на дървета и храсти, отстраняване на катерлива растителност (бръшлян по дървета) и растителност в лошо състояние.

Спецификата на обекта изисква осигуряване на допълнителна растителна изолация между отделните открити пространства, както и към съседните територии. Поради тази причина съществуващата растителност е допълнена с нова широколистна и иглолистна дървесна растителност. Осигурени са изолация от улиците и неблагоприятните студени ветрове, както и засенчване на алеите и площадките.

Новопроектираната растителност е от видове с изявени декоративни качества, които се използват за акценти и създаване на колорит. Използват се видове с



красив цъфтеж и растения с интересни форми на короната. Храстовата растителност се използва за дообогатяване на композицията.

Тревните площи се предвижда да се изградят наново, защото са в незадоволително състояние. Използваните тревни смеси трябва да са подходящи за сенчести места.

Новопроектираната растителност е дадена в дендрологична ведомост към количествената сметка. Задължително да се спазят размерите на растителността, обозначени в нея. При липса на предложените видове/култивари с предвидените размери, те могат да се заменят с други видове/култивари при спазване на размерите, като промените задължително се съгласуват с проектанта. Доставената растителност да бъде в контейнери. Размерът на посадните места да съответства на размера на контейнера. Засаждането на растителността за живия плет е в два реда, шахматно, по 8 бр./лин.м.

Изготвил: .....

ланд. арх. Веселин Шахънов